



ОБУЧЕНИЕ

Участники выполняют практические задания, воссоздавая этапы разработки квалификационного теста; получают не только теоретические знания, но и конкретный опыт их применения. Самые настойчивые успевают за время обучения создать полноценный работоспособный тест.

Отлаженные годами программы с идеальным соотношением теории и практики. Обилие примеров делает непростой материал легким для усвоения. Настоящее «ноу-хау» в плане программной реализации: участники семинара проходят практикум в онлайн-системе Maintest Pro, позволяющей мгновенно оценить качество созданных заданий.

ОБУЧЕНИЕ ДАЕТ ОТВЕТЫ НА МНОЖЕСТВО АКТУАЛЬНЫХ ВОПРОСОВ:

- Что такое настоящий тест знаний, из каких элементов он состоит?
- Чем хороший тест отличается от плохого?
- Существует ли универсальный алгоритм разработки теста?
- Как тесты позволяют экономить?
- Какие решения можно/нельзя принимать на основе результатов тестирования знаний?
- Как сформулировать хорошие тестовые задания?

ОТЗЫВЫ УЧАСТНИКОВ ОБУЧЕНИЯ



Алябьева О.С., METRO Cash&Carry:
«Еще вчера вы даже не представляли, с чего начинается создание теста. Через 3 дня вы не только сделали первый тест, но и смогли анализировать результаты его качества и трудности.»



Минаев А.Б., Газпром Нефть:
«Впечатление исключительно положительное. В первую очередь, хочу отметить практическую ориентированность курса, логичность и структурированность изложенного материала.»



Боднар В.В., Метинвест Холдинг:
«Отлично, подчеркнул недостаток знаний в этой области, услышал то, чего не хватало для развития собственного проекта!»



Городишенина Ю.Ю., Сибур Холдинг:
«Доходчиво. Практично.»



Брукштын К.А., Билайн Университет:
«Чётко, по делу, хорошая практика, легко переносимая в рабочую действительность.»



АУДИТ КАЧЕСТВА ТЕСТОВ

Тест, как и любой измерительный инструмент, надо время от времени проверять. И зачастую в ходе такой проверки оказывается, что тест работает плохо.

Тест врет, если задания слишком трудны или просты, уводят в сторону или устарели. Проверим качество тестов, выделим работающие и не работающие вопросы, дадим экспертное заключение и рекомендации по корректировке заданий.

ЧТО?

ЭКСПЕРТНЫЙ

- Оценка корректности формулировок* заданий экспертом Лаборатории

АУДИТ

СТАТИСТИЧЕСКИЙ

- Оценка качества теста на основе собранных данных тестирования

КОГДА?

- ТЕСТ АКТУАЛИЗИРОВАЛИ, И НОВЫЕ ЗАДАНИЯ НУЖНО ПРОВЕРИТЬ
- В КОМПАНИИ ЕСТЬ ТЕСТ, НО НЕИЗВЕСТНО, МОЖНО ЛИ ЕМУ ДОВЕРЯТЬ

РЕЗУЛЬТАТ



Формулировки становятся понятными и содержательными

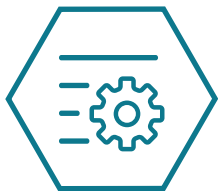


Объем теста уменьшается за счет сокращения неработающих заданий



Точность оценки знаний растет

* о самых распространенных ошибках при разработке и применении тестов знаний читайте на стр.6

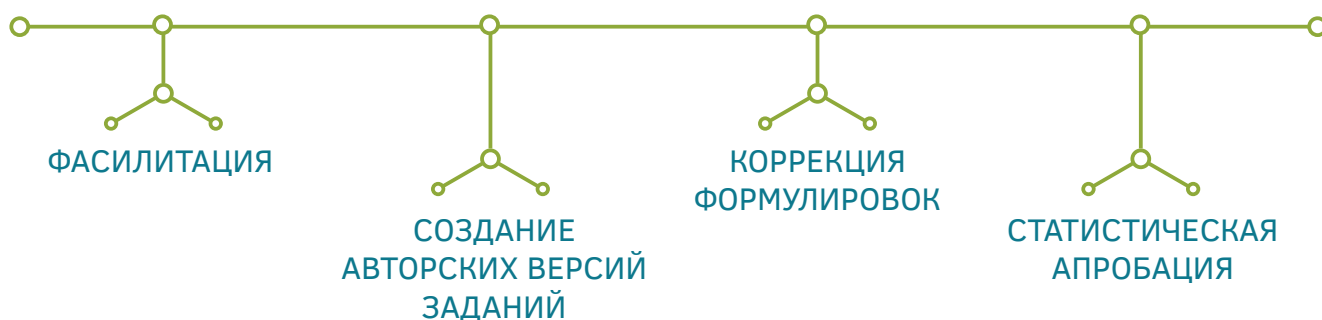


РАЗРАБОТКА ТЕСТОВ ЗНАНИЙ

Совместная работа специалистов Лаборатории и экспертов профессиональной области вашей компании позволяет создать тест, соответствующий стандартам качественного измерительного инструмента и в полной мере отвечающего специфике бизнеса.

ЧТО?

Работа с экспертами компании обычно проходит следующие этапы:



КАК?



С минимальными трудозатратами внутренних экспертов (до 4-х часов рабочего времени)



В ходе совместной работы специалистов Лаборатории с экспертами компании



В очно-дистанционном формате с опорой на возможности онлайн-сервиса Maintest Pro



Время разработки зависит от количества экспертов, числа профессий и предметных областей, а также от объема банка заданий финальной версии тестов*

* Важно осознавать, что процент отсева неработоспособных заданий в ходе разработки, напрямую зависит от квалификации составителя.

В тандеме с профессиональным тестологом процент хороших заданий будет выше, чем при индивидуальной работе неподготовленного эксперта.

«Эксперты в предметной области, участвующие в разработке тестовых методик (в качестве соисполнителей разработчика), должны:

- обладать высшим или средним специальным профессиональным образованием, соответствующим предметной области разрабатываемой тестовой методики;*
- обладать опытом работы в предметной области, соответствующей разрабатываемой тестовой методике;*
- демонстрировать способность к словесному описанию своей профессиональной деятельности и ключевых проблемных ситуаций в ней.»*

– Из «Российского стандарта тестирования персонала».



MAINTEST PRO – СОФТ ДЛЯ РАЗРАБОТКИ ТЕСТОВ ЗНАНИЙ

Maintest Pro – профессиональный инструмент для конструирования и проведения тестов знаний. Это единственный сервис, позволяющий шаг за шагом реализовать всю технологию разработки профтестов. Специалисты нашей компании уже давно и с успехом используют Maintest Pro в своей работе. Теперь он доступен и вам.

ПРЕИМУЩЕСТВА



ВЫСОКИЙ УРОВЕНЬ ИНФОРМАЦИОННОЙ БЕЗОПАСНОСТИ

Рандомизированный выбор заданий из расширенного банка, контроль времени ответа, фильтрация IP-адресов, мониторинг прохождения сеанса тестирования и другие возможности для обеспечения достоверности результатов.



ЭКСПРЕСС-РЕДАКТОР

Компактный редактор, состоящий всего из 5 шагов, содержит весь необходимый при разработке тестов знаний функционал и является альтернативной полнофункциональному редактору, содержащему более 20 шагов.



РАССЫЛКА ПРИГЛАШЕНИЙ И МОНИТОРИНГ ПРОХОЖДЕНИЯ ТЕСТОВ

Система рассылает респондентам индивидуальные ссылки и отслеживает прохождение ими тестов в реальном времени.



ЗАЩИТА ОТ ПОТЕРИ ДАННЫХ

В случае перебоев со связью или неполадок с клиентским оборудованием, респондент застрахован от потери данных. Он может восстановить свой сеанс с того же места, заново перейдя по ссылке, или восстановить свои ответы из резервного файла.



ПСИХОМЕТРИЧЕСКИЙ АНАЛИЗ

Встроенный статистический модуль рассчитывает основные показатели по каждому тестовому заданию: трудность, дискриминативность, частоту выбора различных вариантов ответа и др. Эти данные позволяют проверить работоспособность теста и при необходимости внести изменения.



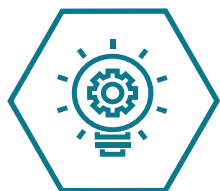
ЭКСПЕРТИЗА ТЕСТОВЫХ ЗАДАНИЙ

Режим предназначен для проведения экспертного цикла в ходе разработки теста – оценки качества заданий. Он позволяет подтвердить правильность расстановки ключей, выявить двусмысленные и непонятные задания, собрать рекомендации по изменению их формулировок.



ИНТЕГРАЦИЯ

Система имеет API-интерфейс, который позволяет интегрировать ее с LMS и ERP-системами Заказчика. Тестовый плеер может быть встроен в интранет- или интернет-портал Компании.



10 ГЛАВНЫХ ОШИБОК РАЗРАБОТЧИКОВ ПРОФТЕСТОВ

Создать хороший тест профессиональных знаний не так-то просто. Мы хотим уберечь вас от наиболее распространенных ошибок разработчиков, познакомив с антирейтингом ошибок, которые важно держать в фокусе внимания:



10. ГРАММАТИЧЕСКИЕ ОШИБКИ И РАССОГЛАСОВАНИЯ

Удивительно, но в тестовых заданиях грамматические ошибки и несуразницы встречаются гораздо чаще, чем в обычной письменной речи. Как правило, это связано с тем, что уже написанное задание корректируется и содержательно становится лучше, но форма его при этом страдает. Например, три варианта ответа оказываются сформулированы в одном падеже, а один – в другом. Это не только дополнительно запутывает тестируемого (что уже плохо), но и снижает доверие к экспертизе авторов теста.



9. ИСПОЛЬЗОВАНИЕ В ФОРМУЛИРОВКЕ ЗАДАНИЯ ЧАСТИЦЫ «НЕ»

В редкой статье-руководстве по разработке профтестов отсутствует запрет на эту злосчастную частицу. Однако, значение этой ошибки сильно преувеличено. Конечно, формулировки с «НЕ» НЕ самые удачные и есть риск, что отдельные респонденты этих частиц НЕ заметят и поймут задание НЕправильно, но таковых будет НЕмного. Еще сильнее сократить число ошибившихся поможет простое выделение частицы «НЕ» **цветом** или **РАЗМЕРОМ** букв.



8. ЗАПУТАННЫЕ ЗАДАНИЯ

Излишне запутанных заданий действительно стоит избегать. Во-первых, на их прочтение и обдумывание тратится слишком много времени (за это время можно было бы ответить на два-три понятно сформулированных вопроса). Во-вторых, на них могут успешнее отвечать не более знающие, а просто более внимательные люди. Здесь можно возразить: мол, и внимательность – тоже нужное качество, и почему бы его не проверить таким образом? Но, увы, нескольких запутанных вопросов вовсе недостаточно, чтобы оценить внимательность. Лучше использовать для этого качественный тест способностей, разработанный специалистами.



7. ПОПЫТКА ИЗМЕРИТЬ ПОВЕДЕНИЕ, А НЕ ЗНАНИЯ

Неопытные разработчики профтестов часто гонятся за двумя зайцами. Типичный пример – обилие в тесте поведенческих вопросов: мол, как вы поступите в определенной ситуации. Это, конечно, ошибка, так как тест все равно не сможет предсказать поведение (сотрудник может знать, как вести себя при пожаре, но в реальной ситуации растеряется и поддастся панике). К тому же это уход от формата теста к формату опроса (где нет правильных ответов, и каждый респондент просто рассказывает о себе и о том, как бы он поступил).



6. ОТСУТСТВИЕ В ЗАДАНИИ ПРАВИЛЬНОГО ОТВЕТА

Ошибка, которая делает задание абсолютно бессмысленным и даже вредным, увы, тоже встречается довольно часто. Бывает, из-за нюансов формулировок ни один из ответов нельзя считать полностью верным. Как тут быть компетентному респонденту – загадка...



5. НЕДОСТАТОЧНОЕ ЧИСЛО ЗАДАНИЙ В СУБТЕСТЕ

Если говорить о тестах в целом, то здесь, пожалуй, самая частая ошибка — слишком малое количество заданий на одну шкалу (область знаний, компетенцию). Одно задание — это точечная проверка знаний, а значит, таких заданий должно быть много. В идеале — от 20 на шкалу. В реальности — никак не менее 10.



4. НЕДОСТАТОЧНОЕ ВНИМАНИЕ К ИНФОРМАЦИОННОЙ БЕЗОПАСНОСТИ

Хороший профтест — результат профессионального труда команды разработчиков. Редко на изготовление одного качественного теста уходит меньше месяца работы. Поэтому самое обидное — утечка базы тестовых заданий. Чтобы ее не допустить, применяется ряд приемов: тотальный запрет на бланковое тестирование, использование расширенного банка заданий, контроль за респондентами в ходе тестирования и др.



3. РАЗРАБОТКА ТЕСТОВ ЗНАНИЙ ПОД УНИКАЛЬНЫЕ МАЛОЧИСЛЕННЫЕ СПЕЦИАЛЬНОСТИ

Чем большее количество людей может быть протестировано, тем выше рентабельность и целесообразность использования профессиональных тестов знаний. Логика здесь очевидна: тест делается один раз (пока оставим за скобками обновление и поддержку), а потом лишь тиражируется.



2. ИСПОЛЬЗОВАНИЕ НЕПРОВЕРЕННЫХ ЗАДАНИЙ

Большинство ошибок лежат на поверхности, но существуют и скрытые (психометрические) параметры тестовых заданий и теста в целом. Для того чтобы их выявить, нужно перед запуском теста провести его апробацию на целевой аудитории с последующим внимательным анализом накопленной статистики. И всегда окажется, что одна часть заданий подтвердила свое качество, а другая — нет. Последние необходимо удалить из теста до начала его эксплуатации.



1. ОТСУТСТВИЕ ЦЕЛОСТНОГО ТЕХНОЛОГИЧЕСКОГО ПОДХОДА К ТЕСТИРОВАНИЮ ЗНАНИЙ

Процесс разработки и проведения тестов часто носит стихийный характер. Иногда их делает специалист отдела обучения (не имея достаточных профессиональных знаний), иногда — опытный сотрудник-эксперт (не имея инструкций о том, как правильно составлять тестовые задания), иногда — аутсорсер (уровень квалификации которого может быть любым). А иногда тесты вообще никто не делает: их просто где-нибудь находят в готовом виде.

Больше полезной информации для создателей профессиональных тестов знаний вы можете найти на нашем сайте: proftest.ht-lab.ru

НАШИ ДОСТИЖЕНИЯ

Более **29** лет экспертизы в разработке и внедрении тестов

Более **5 000** компаний – пользователей методик Лаборатории

Более **3 500 000** сеансов тестирования в системе сервисов HT-LINE в год

НАШИ КЛИЕНТЫ

Нашими предложениями и сервисами HT-LINE для конструирования профессиональных тестов воспользовались:



Билайн™

Deloitte.



НОРИЛЬСКИЙ НИКЕЛЬ

СИБУР

СВЯЗНОЙ



КОНСАЛТИНГ

РЖД Российские железные дороги



EFES
RUS

ГЕМОТЕСТ
МЕДИЦИНСКАЯ ЛАБОРАТОРИЯ



УРАЛСИБ



МЕТИНВЕСТ®

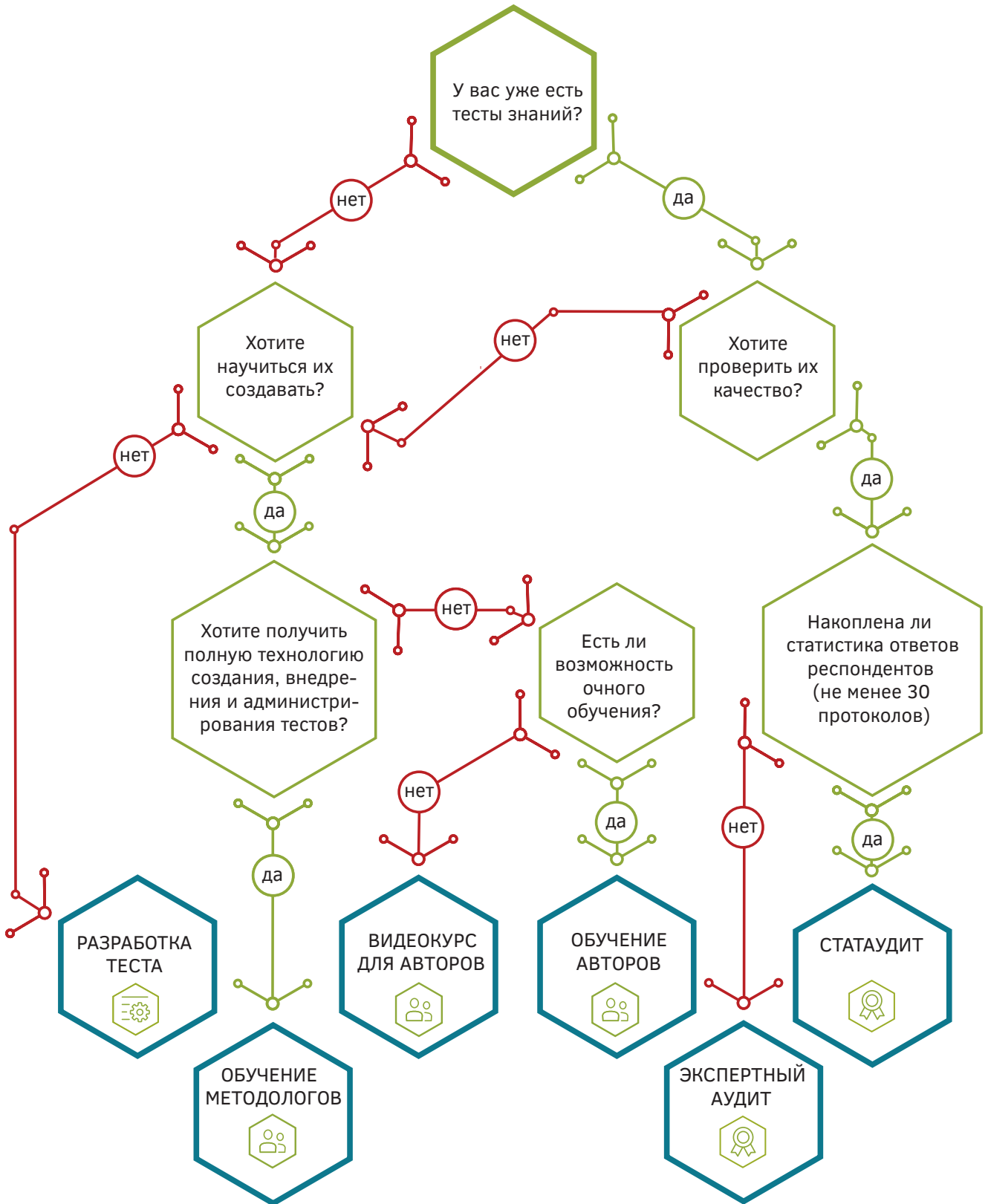
METRO
Cash & Carry



группа компаний



ЧТО ЖЕ ВЫБРАТЬ?





Свяжитесь с нами и узнайте о наших услугах и продуктах больше.



Приходите к нам по адресу:
Москва, Кутузовский проспект, д.36



Звоните по телефонам:
(495) 514-3115, (495) 669-6719



Пишите на e-mail:
test@ht-lab.ru



Заходите на наши сайты:
ht-lab.ru, psytest.ht-lab.ru, proftest.ht-lab.ru,
analytics.ht-lab.ru, expert.ht-lab.ru



Присоединяйтесь к нам на Facebook:
facebook.com/humanitech