

ЛАБОРАТОРИЯ
ГУМАНИТАРНЫЕ
ТЕХНОЛОГИИ



Maintest Pro – профессиональный инструмент для конструирования и проведения тестов знаний

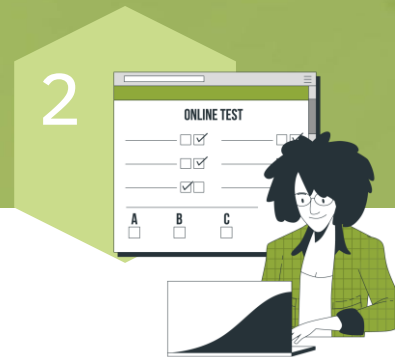
*Наша миссия:
Делаем бизнес успешнее,
человека — счастливее*



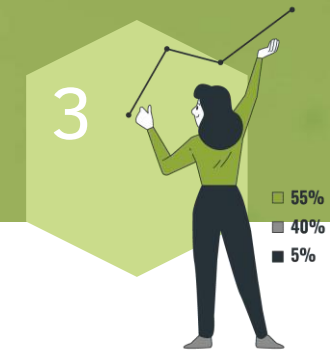
Maintest Pro позволяет



1
Профессионально
создавать тесты
знаний



2
Проводить массовые
тестирования и работать
с полученными
результатами



3
Оценивать качество тестовых
заданий как на этапе
разработки, так и во время
использования

Основные преимущества



Создание готового
теста за 5 шагов



Разнообразие типов
заданий



Гибкая настройка
тестирования



Автоматизированный
анализ качества заданий



Режим экспертизы
тестовых заданий



Обучающие материалы
и методическая поддержка



Экспресс-редактор: гибкая настройка тестирования

- 1 Рандомизация и перемешивание заданий
- 2 Ограничение времени прохождения
- 3 Добавление инструкций к тесту и отдельным его частям
- 4 Настройка границ оценок и их описаний
- 5 Формирование отчёта по итогам тестирования



Поддерживаемые типы заданий

Выбор **одного** ответа из нескольких вариантов

Какая страна представлена под знаком вопроса?



Люксембург

Дания

Андорра

Швейцария

Выбор **нескольких** ответов из предложенных вариантов

Какие языки в Канаде носят статус государственного?

Английский

Испанский

Французский

Немецкий

Поддерживаемые типы заданий

Составление **последовательностей**

Упорядочите озера России по убыванию площади:

- 1 ↓
- 2
- 3
- 4
- 5

Сопоставление вариантов ответов

Сопоставьте страны и соответствующие им столицы:

<input type="text" value="Россия"/>	<input type="text" value="Вашингтон"/>
<input type="text" value="Китай Пекин"/>	
<input type="text" value="Япония Токио"/>	
<input type="text" value="США"/>	<input type="text" value="Дели"/>
<input type="text" value="Индия"/>	<input type="text" value="Москва"/>

Ввод **свободного ответа**

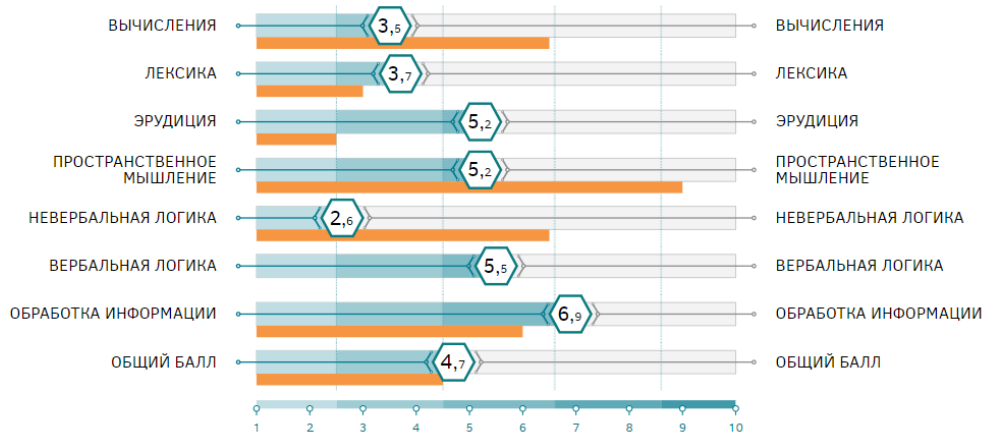
Куда впадает Волга?

В

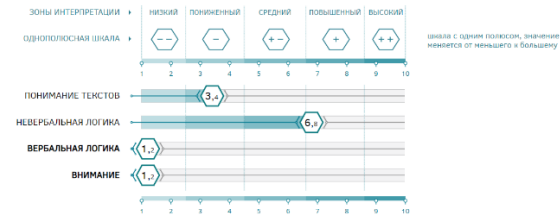
Профессиональный редактор (для опытных тестологов)

- Дополнительные типы заданий
- Расширенные настройки тестирования
- Развёрнутые красочные отчёты
- Профили соответствия должности

Факторы по блоку «СТРУКТУРА ИНТЕЛЛЕКТА»



ПРОФИЛЬ РЕЗУЛЬТАТОВ



ПОНИМАНИЕ ТЕКСТА

Что оценивает?

Понимание смысла текста, способность делать логические выводы из прочитанного.

В какой работе важно?

- анализ научной литературы;
- написание отчётов;
- ведение переписки;
- работа с документами.

Результат респондента

У респондента способность к пониманию прочитанного развита на уровне ниже среднего. Для осмысления прочитанного ему требуется немного больше времени, чем большинству других людей. При беглом чтении ему бывает трудно быстро определить основную мысль автора, распознать аргументы, которые он приводит в поддержку своей позиции. При работе со сложными текстами респондент может приходить к ошибочным выводам, неточно интерпретировать факты.

Особенности:

- может делать неверные выводы из прочитанного, особенно, если тематика текста не знакома.

НЕВЕРБАЛЬНАЯ ЛОГИКА

Что оценивает?

Понимание абстрактной, визуально представленной информации, потенциал к быстрой обучаемости.

В какой работе важно?

- разработка новых товаров и услуг;
- освоение новых методов работы;
- работа со схемами и алгоритмами.

Результат респондента

У респондента уровень развития невербальной логики выше среднего. Он способен находить закономерности в абстрактно представленной информации. У него хорошо развиты базовые мыслительные операции: понимание части и целого, классификация, сравнение, обобщение, абстрагирование.

Особенности:

- высокий потенциал к разработке новых продуктов и услуг;
- высокий потенциал к быстрой обучаемости;
- высокий потенциал к освоению языков программирования;
- способен быстро анализировать новую сложную информацию;
- развитые аналитические способности.

ВЕРБАЛЬНАЯ ЛОГИКА

Что оценивает?

Умение рассуждать и строить логические высказывания, видение и понимание логических противоречий, критическое мышление.

В какой работе важно?

- работа со сложными текстами: юридическими документами и договорами;
- написание отчётов;
- критический анализ и оценка информации;
- работа с иностранными языками и языками программирования.

Результат респондента

У респондента низкий уровень развития вербальной логики. Ему сложно находить даже явные противоречия в тексте или речи других людей, делать верные выводы из сказанного или прочитанного. Часто не удаётся высказывать своё мнение аргументированно и логично.

Особенности:

- возможны трудности при работе с неструктурированной текстовой информацией;
- может быть трудно критически оценивать новую и неструктурированную информацию.

Дополнительные типы заданий

Оценка степени согласия



Наталья опаздывает на работу и из-за жуткой пробки вынуждена ехать на метро. Забежав в последний момент перед закрытием дверей в поезд, она совершенно случайно наступила на ногу стоящей в вагоне девушке. Не думая сдерживаться, девушка стала кричать Наталье, что она, кривоногая растяпа, испортила ее новые туфли, поэтому обязательно должна за них заплатить. Наталья видит, что это не так: туфли целы, и она ничего не испортила. Как ей лучше поступить в этой ситуации, чтобы уладить конфликт и не портить себе настроение?

Извиниться перед девушкой и оплатить испорченную, по ее мнению, обувь.

Игнорировать девушку и делать вид, что рядом никто не кричит.

Выбор из двух альтернатив

Вам в большей степени свойственно...

Переживать по пустякам

Искать решение проблем в одиночку

Экспертиза качества заданий

Сбор обратной связи от экспертов о качестве заданий

Часто ли Вы испытываете тягу к новым впечатлениям, к тому, чтобы встряхнуться, испытать возбуждение?

да, верно
 нет, неверно

Комментарий к вопросу

Комментарий к ответу

Комментарий к ответу

Критерии оценки задания

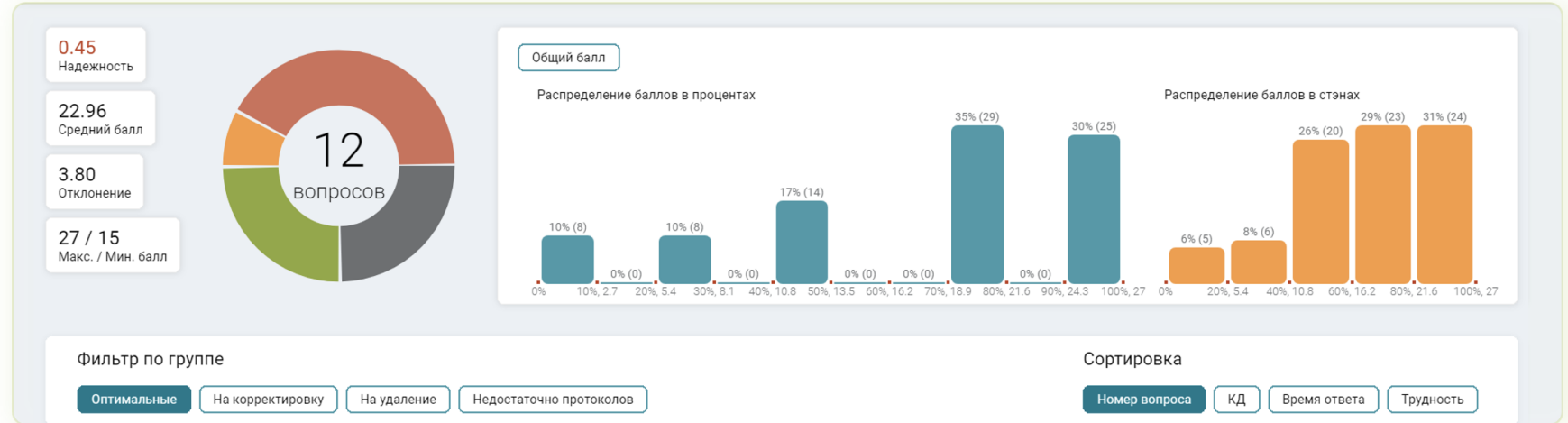
Ясность формулировки: **1** **2** 3 4 5

Оригинальность задания: **1** **2** 3 4 5

Общий комментарий

Статистический анализ качества заданий

Визуальная страница обработки результатов



Excel-выгрузка

Шкала	Тип шкалы	Задание	Тип задания	Текст	Ответы	Ключ	Протокол	Трудность (процент неправильных)	Процент правильных	КД	Альтер. КД	ТБК	Корреляция Спирмена	Альфа шкалы при удалении пункта	Среднее время на ответ (в сек)
Общие профессиональные знания	дихотомическая	1	единственный верный	Сколько изделий возможно Как	=198 =192 '=я готовлюсь	1	123	32	68	0,19	0,45	0,43**	0,36**	0,53	21,63
Общие профессиональные знания	дихотомическая	2	единственный верный	возможно отделить На каком основании рабочий	=при помощи ножа = по инструкции '=по указанию	1	123	11	89	0,24	0,37	0,55**	0,3**	0,53	8,84
Общие профессиональные знания	дихотомическая	3	единственный верный	Сколько изделий возможно Как	=198 =192 '=я готовлюсь	3	123	37	63	0,19	0,29	0,49**	0,48**	0,52	14,07

Обучающие материалы и методическая поддержка

- Обучение работе с инструментом (очное или дистанционное)
- Обучающие материалы для самостоятельного пользования
- Методическая поддержка в процессе работы





Дополнительные преимущества

- Импорт заданий из других тестовых систем
- Автоматизированная рассылка приглашений на тестирование
- Удобная рассылка отчётов в один клик
- Интеграция с другими системами
- Возможность подключения прокторинга
- Защита от потери данных при неполадках во время тестирования



Maintest Pro



Аттестован по требованиям безопасности информации

Аттестат соответствия



Имеет свидетельство о регистрации программы для ЭВМ

Свид-во госрегистрации



Зарегистрирован в едином реестре российского ПО

Сведения о регистрации





Александр Горбачёв
Генеральный директор
HT Lab

#HTLab

📍 **Приходите к нам:**
Москва, проспект Маршала
Жукова, д. 4, этаж 3

☎ **Звоните:**
+ 7 (495) 669-67-19

👉 **Присоединяйтесь во ВКонтакте:**
/htlaboratory

🌐 **Заходите на сайт:**
ht-lab.ru

✉ **Пишите:**
info@ht-lab.ru

ЛАБОРАТОРИЯ
ГУМАНИТАРНЫЕ
ТЕХНОЛОГИИ

