

Тесты «FrontStaff» и «BackStaff»

Оценка линейного персонала

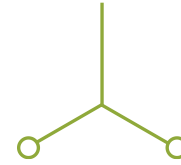
*Наша миссия:
Делаем бизнес успешнее,
человека — счастливее*





Решают задачи:

- 01 Массовый подбор линейного персонала
- 02 Оценка действующих сотрудников
- 03 Оценка по компетенциям



Линейный персонал

Люди, которые стоят в основе любого бизнеса, непосредственные исполнители базовых функций в любых компаниях, особенно на производстве и в торговле.

От их стараний зависит, останется ли клиент доволен качеством продуктов или услуг, обратится ли он к вам снова.

Что происходит на рынке труда линейного персонала

ДЕМОГРАФИЧЕСКАЯ ЯМА + ПАНДЕМИЯ И ОТТОК МИГРАНТОВ = ДЕФИЦИТ КАДРОВ

В ответ работодатели всеми способами расширяют выборку кандидатов:

«Поскольку найти опытных сотрудников в Москве стало сложно, сеть запустила двухмесячную программу обучения, рассчитанную на людей без опыта. Это реально очень долго для бизнеса, но это минимальное время, за которое можно стать мастером. И пока сотрудник обучается, мы платим ему зарплату. Затраты на подбор и обучение выросли вдвое»

Нина Литвинова,
сооснователь сети салонов "Пальчики", 2021г.

«Сейчас я нанимаю людей, которых никогда бы до этого не нанял. С очень низкой квалификацией, некоторые даже нож в руках держать не умеют... Если раньше соискатель на позицию повара сдавал вводный экзамен, подтверждал квалификацию, после чего сразу проходил испытательный срок, то сейчас новых поваров предварительно обучают от двух недель до четырех месяцев»

Аскар Касимов,
основатель петербургского ресторанного холдинга Round Table Group, 2021г.

В КОГО ВКЛАДЫВАТЬ ДЕНЬГИ?

Нужно искать людей – если не с необходимой квалификацией, то – с необходимыми универсальными компетенциями

Проблемы в подборе линейного персонала



ВЫСОКАЯ ТЕКУЧЕСТЬ



НИЗКОЕ КАЧЕСТВО РАБОТЫ

ПРИЧИНЫ

- Низкая квалификация сотрудника
- Низкая заинтересованность
- Не соответствие обязанностей и личностным склонностям
- Компания не отслеживает состояния сотрудников и не работают над их удержанием

РЕШЕНИЕ

- Оценка по универсальным компетенциям, способностям и склонностям
- Принятие своевременных кадровых решений на основе результатов оценки



Как оценивать? Разница в методах оценки



Средняя стоимость замены сотрудника в России составляет ~21% от его годового дохода* и приближена к международным показателям.

Средняя зарплата в категории «Линейный персонал» в 2021г. в России составляет

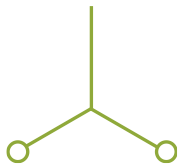
40 000 руб.,

следовательно, замена одного сотрудника в среднем сейчас стоит компании

100 800 руб.

* - по данным исследования международной стаффинговой группы АНКОР.

В указанную стоимость включены только **прямые затраты** (на увольнение, на поиск и найм, на вхождение в должность) и не включены **косвенные** (снижение производительности труда, снижение лояльности или потеря клиентов, репутационные риски, потеря экспертизы, недополучение прибыли в отсутствии сотрудника).



Наше решение

Автоматизированная и валидизированная
оценка линейного персонала на базе теста
[Большая Пятёрка Компетенций](#):



Личностные компетенции

Способности



Комплексная оценка



Преимущества тестов



Очевидная (face) валидность

Никаких проекций и вопросов про детство. Речь пойдет только про поведение «здесь и сейчас»



Детализированная оценка

Каждая компетенция складывается из нескольких субшкал: в отчете видно, в чем конкретно проблема



Кастомизация

Состав оцениваемых факторов можно менять, исключая и добавляя любые из пяти представленных компетенций



Двойная защита от социальной желательности

Особый формат заданий и шкала оценки искренности респондента



Экспресс-оценка

Надежная и точная комплексная оценка укладывается максимум в 30 минут дистанционного тестирования

Подтвержденное качество

- Тест разработан в полном соответствии с российским стандартом тестирования персонала
- Психометрический паспорт предоставляется по запросу: info@ht-lab.ru



Комплексные тесты для разных категорий линейного персонала



FrontStaff

Для кого?



Для тех, кто работает С ЛЮДЬМИ:
сотрудники колл-центра, консультанты,
операторы, продавцы, кассиры и т.д.

Что оценивает?*



- ✓ Клиентоориентированность
- ✓ Дисциплинированность
- ✓ Стрессоустойчивость

- Понимание текстов
- Внимание (DocAttention)



25-30 минут



BackStaff

Для тех, кто работает С ДОКУМЕНТАМИ:
операторы логисты, информационно-
справочный отдел, рабочие склада

- ✓ Терпимость к однообразию
- ✓ Дисциплинированность
- ✓ Стрессоустойчивость

- Вербальная логика
- Внимание (DocAttention)



2 отчета: для вас и для респондента

* Наборы факторов подобраны нами в результате анализа проблем и запросов наших клиентов, проведенных валидизационных исследований и анализа описаний вакансий линейного персонала.

Примеры заданий



ЛИЧНОСТНЫЕ КОМПЕТЕНЦИИ

Вам в большей степени свойственно...

Находить у себя симптомы болезни, о которой слышали или читали



Не переживать за свое здоровье, даже если рядом кто-то заболел

Защита от социальной желательности:

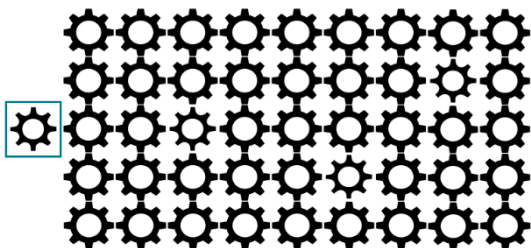
в тесте использована ипсативная технология, позволяющая преодолевать тенденцию испытуемых давать социально желательные ответы. В каждой паре альтернатив предъявляются суждения, противоположные по смыслу, но уравновешенные по своей «привлекательности». Также в тест встроена внутренняя шкала «Достоверность», которая позволяет оценить степень искренности респондента.

Примеры заданий



ВНИМАНИЕ

Сколько раз в строках встречаются шестерёнка, выделенная синим квадратом?



☐ 0 ☐ 3 ☐ 2 ☐ 4 ☐ 1



ВЕРБАЛЬНАЯ ЛОГИКА

Расставьте предложения в правильном порядке, чтобы получился связный текст.

- 1
- 2
- 3
- 4
- 5



ПОНИМАНИЕ ИНСТРУКЦИЙ

Правила пуска двигателя бензопилы:

- Запрещается приступать к работам, если на рабочем месте остаётся какой-либо мусор или опилки.
- Запрещается эксплуатировать оборудование при наличии повреждений и в частично разобранном состоянии.
- Перед началом работы необходимо:
 - принять меры для ограничения доступа в рабочую зону посторонним лицам и животным на расстояние, которое должно в 2,5 раза превышать диаметр срезаемых материалов.
 - проверить оборудование и убедиться в отсутствии повреждений и следов износа, подтянуть ослабленные детали.
 - убедиться, что пильная цепь останавливается сразу после нажатия на аварийный тормоз.
- При пуске двигателя пилу следует держать крепко обеими руками. Обхватить рукоятку пальцами, при этом, большой палец должен быть с одной стороны, а остальные пальцы с другой стороны рукоятки.
- Во время работы двигателя все части тела должны располагаться на безопасном расстоянии.

В каком случае выявлено явное нарушение инструкции?

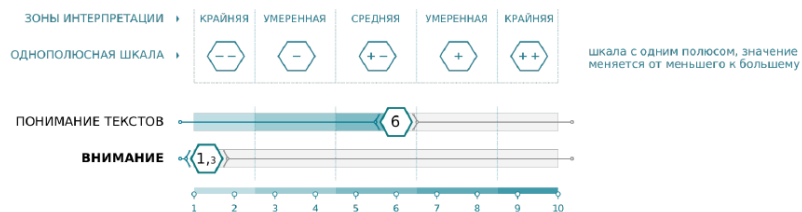
- ☐ Перед пуском пилы сотрудник туго затянул ремень защитной каски.
- ☐ Место спила дерева диаметром 1 метр огорожено по периметру на расстоянии 5 метров от места работ.
- ☐ Ослабленная пильная цепь была подтянута перед самым пуском пилы.
- ☐ Перед началом работы сотрудник замотал изолентой треснувшую ручку пилы.

ОТЧЁТ ДЛЯ СПЕЦИАЛИСТА



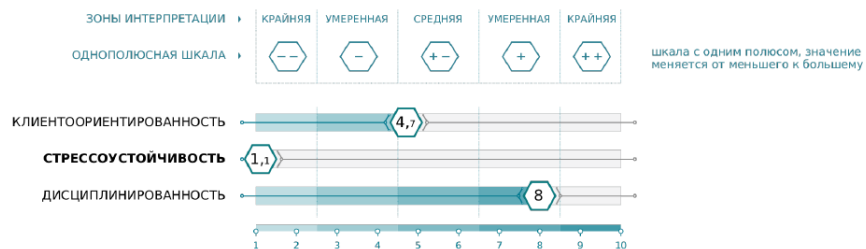
СПОСОБНОСТИ

На графическом профиле ниже представлены результаты оценки всех способностей. Подробные интерпретации результатов по каждой способности в отдельности приведены в следующих разделах отчёта.



КОМПЕТЕНЦИИ

На графическом профиле ниже представлены результаты оценки всех личностных компетенций. Подробные интерпретации результатов по каждой компетенции в отдельности приведены в следующих разделах отчёта.



*Результаты респондента можно назвать достоверными. При ответе на вопросы он не старался приукрасить себя и признавал за собой недостатки и слабости, которые свойственны большинству людей.



ОПИСАНИЕ РЕЗУЛЬТАТОВ

ПОНИМАНИЕ ТЕКСТОВ

Средний уровень

У респондента средний уровень развития способности к пониманию прочитанного. Он способен вычленять основную мысль текста, анализировать приведённые в нём аргументы и делать логические выводы на основе содержания прочитанного.

Особенности:

- может отделять главное от второстепенного в несложных текстах.

КЛИЕНТООРИЕНТИРОВАННОСТЬ

Средний уровень

Обладает средне выраженным потенциалом к клиентоориентированному поведению, достаточным для выполнения большинства рабочих задач в сфере клиентского обслуживания. Данное утверждение справедливо в случае, если среди результатов по субшкалам нет очевидных "провалов". В случае, если общий балл является усреднением высоких и низких баллов по субшкалам, "провалы" в определённых качествах могут оказаться препятствием для работы на некоторых должностях.

Отзывчивость



Проявляет участливость в общении с людьми. Часто по собственной инициативе предлагает помощь и эмоциональную поддержку, если видит, что другой человек в этом нуждается.

Общительность



В меру общительный человек. При необходимости готов проводить время среди других людей, общаться и заводить новые знакомства, но иногда ему требуется отдых от общения и возможность побыть наедине с собой.

Чуткость



В меру тактичный человек, старается находить правильный подход к людям и не ранить их чувства, но в некоторых ситуациях бывает резок в общении с другими людьми.

Неконфликтность

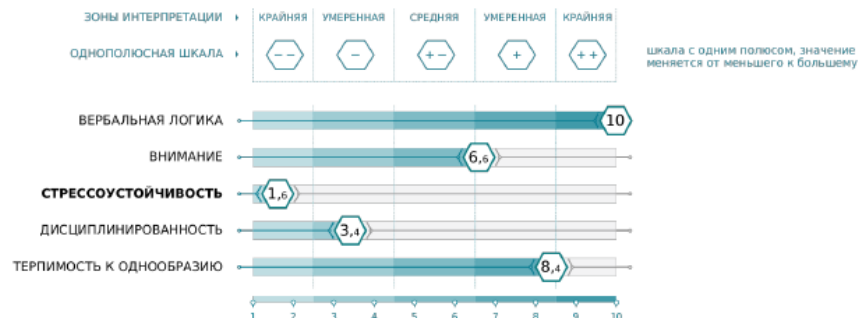


Довольно конфликтный человек, готовый вступать в споры и отстаивать свои интересы. Не станет мириться с тем, что его не устраивает, и может вести себя довольно резко.

ОТЧЁТ ДЛЯ РЕСПОНДЕНТА



ПРОФИЛЬ РЕЗУЛЬТАТОВ



ОПИСАНИЕ РЕЗУЛЬТАТОВ

ВЕРБАЛЬНАЯ ЛОГИКА

Высокий уровень

Вы показали высокий уровень развития вербальной логики. Вы с лёгкостью находите противоречия в тексте или в речи других людей, способны делать верные выводы из сказанного или прочитанного. Свою позицию можете высказать аргументированно и логично.



Как совершенствоваться?

- Читайте больше аналитических статей и критических обзоров. Оценивайте, подходят ли предъявляемые факты для обоснования позиции.
- Слушая публичные выступления, критически анализируйте аргументы спикера, оценивайте, насколько они логичны, достаточны, непротиворечивы.
- Решайте больше логических задач по типу силлогизмов.



Что почитать?

Краткий курс логики:
Искусство правильного мышления
Дмитрий Гусев

Книга представляет собой краткое изложение одной из древнейших наук – логики Аристотеля. Её завершают тестовые задания, сборник занимательных логических задач и краткий словарь терминов. Книга будет полезна всем интересующимся логикой и другими гуманитарными науками.

СТРЕССОУСТОЙЧИВОСТЬ

Низкий уровень

Вы обладаете низкой физической и эмоциональной устойчивостью. В некомфортных для работы условиях Ваша продуктивность резко снижается. Вероятно, Вам сложно выдерживать высокие физические и психологические нагрузки. В стрессовой ситуации Вы достаточно быстро истощаетесь, реагируете эмоционально, теряете уверенность и оптимизм перед лицом проблем и неудач. Вам скорее подойдёт спокойная работа, без чрезмерных нагрузок и частых переработок.



Что почитать?

Физический интеллект. Как слышать своё тело и управлять эмоциями
Клэр Дэйл, Патрисия Пейтон

Компас эмоций. Как разобраться в своих чувствах
Илсе Санд

Я больше не могу! Как справиться с длительным стрессом и эмоциональным выгоранием
Ранган Чаттерджи

Способность ясно мыслить и плодотворно действовать зависит от химических процессов, происходящих в организме. Физический интеллект – это активное управление физиологией, способность влиять на баланс химических веществ в собственном теле. Книга расскажет о химической основе эмоций и поможет развить силу, пластичность, устойчивость и выносливость. Вы повысите продуктивность, сможете более эффективно руководить и без труда справляться со сложными ситуациями на работе и дома – а значит, станете счастливей.

На работе цейтнот, Вы устали, вернулись домой, а там бардак – Вы снова ругаетесь с домашними, и вечер испорчен. Лучший друг получил повышение и при каждом удобном случае, словно нарочно, радостно об этом рассказывает – Вас это бесит, Вы стараетесь реже встречаться с ним. Знакомо? Почему в такие моменты мы даём волю зависти и гневу, стыдимся собственных чувств, а порою готовы пожертвовать отношениями? Илсе Санд, датский психолог и психотерапевт, считает очень важным умение разбираться в собственных чувствах и возможность искренне рассказать о них окружающим. В своей фирменной лаконичной манере она раскладывает по полочкам основные человеческие эмоции. Из книги Вы узнаете, как разобраться в спутанном клубке собственных чувств, и научитесь свободно выражать свои эмоции.

Доктор Ранган Чаттерджи, автор самого популярного подкаста о здоровье в Европе и спикер TED, знает: чтобы справиться с нарастающим напряжением и эмоциональным выгоранием, не нужно уезжать подальше от цивилизации и избавляться от любых раздражителей. Нет, стресс – всего лишь реакция, которая возникает внутри и поддаётся корректровке. Поэтому, лишь немного изменив подход к своему телу, сознанию, отношениям и целям, мы с удивлением обнаружим, как прекрасен мир вокруг нас и как мало вещей, на которые на самом деле стоит тратить свои нервы. Из этой книги Вы узнаете, как правильно планировать время, чтобы жить спокойнее; как отделять свои цели от навязанных; какие прикосновения снимают стресс; как абстрагироваться от внешних обстоятельств и сфокусироваться на партнере; какие именно продукты влияют на наше психологическое благополучие; как вернуть самообладание всего за 2 минуты.

Хотите увидеть больше?



FrontStaff



BackStaff

ДЕМО-ТЕСТ

пройти



пройти



Пример отчёта
для СПЕЦИАЛИСТА

скачать



скачать



Пример отчёта
для РЕСПОНДЕНТА

скачать



скачать



Частые вопросы

Мы проводим массовую оценку онлайн. И хотим быть уверенными в том, что оценка проведена правильно: тест выполнил тот самый кандидат и ему не помогали. Как это сделать?

Проводите оценку под контролем системы ПРОКТОРИНГ. Она собирает и анализирует данные с камеры, микрофона и экрана компьютера, подтверждает личность и фиксирует любые нарушения. Стоимость одного тестирования станет дороже примерно на 100 Р.

У нас очень большой поток кандидатов. Есть ли безлимитная версия тестов?

Данные тесты разработаны нами для массового подбора и ценообразование соответствует целям: для очень большого потока предусмотрены очень большие скидки 😊 Безлимитная версия согласовывается индивидуально.

Для моей категории персонала не подходит ни одна из готовых версий методик, могу я изменить набор факторов?

Да. В нашей линейке представлены методики, отвечающие на наиболее частые запросы клиентов. Под вашу задачу может быть собран инструмент, оценивающий любые факторы в любом сочетании.



Цены и скидки на тестирование

		Базовая стоимость	Количество тестирований	Стоимость тестирования (₽/человека)
	FrontStaff BackStaff	1 080 ₽/человека	50	1 030
			100	1 017
			500	906
			1 000	819
			2 000	739
			5 000	554
			безлимит	по запросу

Цены на тестирование зависят от количества одновременно приобретаемых сеансов тестирования: чем больше, тем цена ниже. Можно рассчитать точную стоимость с помощью [онлайн-калькулятора](#)

Цены актуальны на январь 2026 года. Всегда актуальные цены – [в прайсе](#) на нашем сайте

Собственное ПО для тестирования — MAINTEST

В HT lab применяется 3 варианта системы Maintest

1 Maintest-5i (Online)

Облачное решение на базе SaaS

Возможность интеграции с сайтом, порталом, СДО заказчика

Прокторинг: система наблюдения и контроля за удаленным тестированием

2 Maintest Offline

Если нет выхода в Интернет/разрешения службы безопасности

Локальный и сетевой

Устанавливается на один ПК-сервер

Одновременно запускается до 40 сеансов

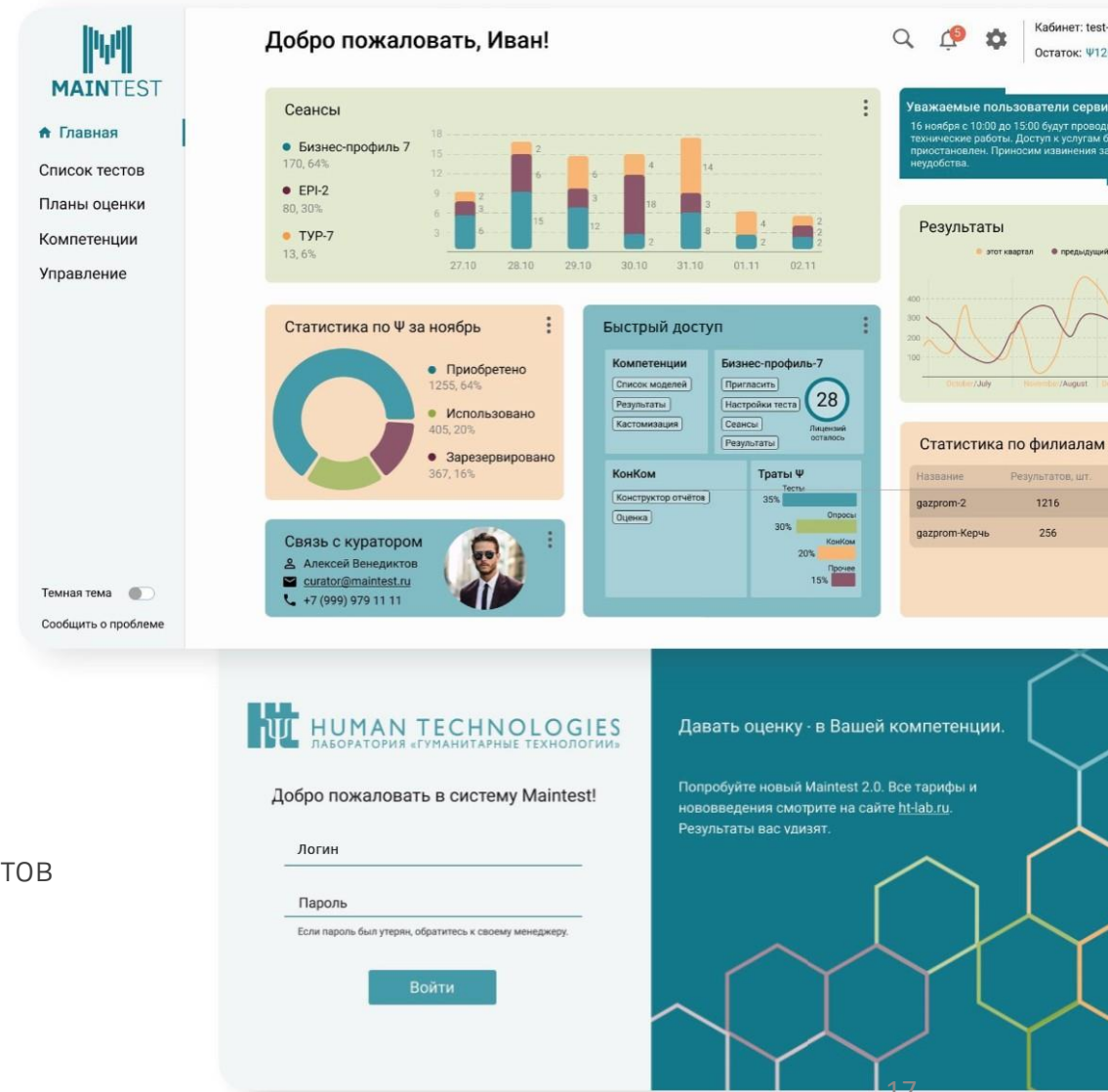
Не ограничено по времени использования

3 Maintest Pro

Облачное решение для разработки и проведения тестов знаний

Последовательная реализация всей технологии разработки профтестов

Подробнее



Почему Maintest — это удобно



Технологичность

Онлайн-приложение запускается в браузере и не требует дополнительной установки на компьютер. Функционал реализован на базе SaaS

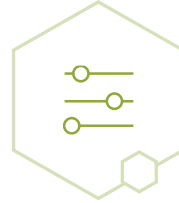


Надёжность

Система имеет внутренние механизмы защиты и восстановления сеансов при сбоях и технических неполадках в процессе тестирования



Работа с **обезличенными** данными



Функциональность

Личный кабинет пользователя позволяет индивидуально настраивать тесты, наблюдать за процедурой оценки и собирать результаты по всем сотрудникам в единой системе



Кастомизация плеера и дизайна отчётов

В системе Maintest можно менять вид заданий и отчётов под корпоративный дизайн

Интеграция с платформами и сервисами заказчика

Прокторинг для контроля за процедурой тестирования

HT Lab — российский разработчик инструментов оценки и развития персонала

С 1990 года помогаем компаниям в поиске **лучших решений** в оценке персонала



Предлагаем готовые психологические тесты для оценки мотивации, интеллекта, личности и выгорания сотрудников



Проводим экспертную оценку компетенций для руководителей высшего и среднего звена, а также для специалистов



Обучаем разработке корпоративных тестов, проводим обучающие семинары и мастер-классы для HR



Разрабатываем оценочные инструменты под заказ



Проектируем ИПР, модели компетенций и профили должностей



Проводим тренинги, индивидуальный и групповой коучинг для руководителей и специалистов

Нашими инструментами для массового рекрутинга пользуются:

О'КЕЙ

MODIS

МАГНИТ





Контакты HT Lab



127018, г. Москва, Сущёвский Вал, дом 16, строение 3



+7 (495) 669-67-19



ht-lab.ru



info@ht-lab.ru



<https://t.me/htlab1>



vk.com/htlaboratory

Заказать консультацию



HT Lab